

Bienvenue !

La séance va bientôt débuter!

Bienvenue



Gymnase intercantonal de la Broye
www.gyb.ch

Fonctionnement de la séance

- Une présentation pour les parents et les élèves
- Exploitez le chat pour poser des questions, elles seront traitées au fur et à mesure ou en fin de présentation
- Les personnes présentes pour vous ce soir

Le menu

❖ Le GYB

Des chiffres / Son Campus / Son aire de recrutement

❖ Le gymnase c'est quoi ?

Le postobligatoire / Des changements / Des conditions d'accès

❖ Les formations et débouchés

Ecole de maturité / Ecole de culture générale / Ecole de commerce /
Option bilingue / Les débouchés

❖ Faire son choix

La constitution de chaque filière / Les grilles horaire / iGYB

❖ Informations diverses

Coût des études / Inscription / Procédure et délais

❖ Vos questions

Le GYB en chiffres

Au 1er septembre 2021

1250 élèves – 122 enseignant·e·s

Estimé en août 2022: 1300 élèves

Domicile des parents des élèves

Vaud 45 % – Fribourg 55 %

Filières

EM 58 % / ECG 32 % / EC 10 %

Le campus

Le campus offre de nombreux équipements:

salles dotées d'un équipement informatique moderne; une aula; un espace d'expositions; des salles de gym; des laboratoires; une bibliothèque; un restaurant; un secrétariat...

Le campus virtuel:

- une adresse mail;
- un espace de stockage ;
- un accès personnalisé aux données de l'école.



Pourquoi le gymnase?

Faire le choix du gymnase, c'est décider de bénéficier d'une formation préparant aux **études tertiaires** : HES, EPF, UNI, ES

- acquérir de solides **connaissances fondamentales**
- apprendre à **étudier de manière autonome**
- maîtriser une langue nationale et développer **de bonnes connaissances dans d'autres langues** nationales et étrangères

Dans quel état d'esprit?

- **envie** d'apprendre
- **objectif** de formation
- projet **personnel**
- **volonté** d'intégrer un système scolaire exigeant
- beaucoup de **motivation**
- grande **capacité de travail**

De nombreux changements dont...

- Nombre d'évaluations sur l'année **peu important** → nécessité d'organiser son travail dès son arrivée
- Type d'évaluation: les **compétences** en plus des savoirs sont évalués + **travaux complexes** (dossiers, travaux de groupe, TM, TIP etc.)
- Classes **non homogènes**
- **Disparition de l'agenda**, l'élève se prend en charge,
- Plus de maître de classe mais un·e **mentor·e**
- Emploi du temps différent (pas de congé le mercredi, heures blanches en journée → pas de cours ≠ ne rien faire)
- Enseignant·e·s **non remplacé·e·s** lors d'absences de moins de cinq jours (mais travail donné dans la majorité des cas)
- L'interlocuteur privilégié
- **Frais de formation** importants

Des vacances scolaires intercantonales

2022-2023

paire

Vacances vaudoises



2021	Août		August		
Lu	Mo	2	9	16	23
Ma	Di	3	10	17	24
Me	Mi	4	11	18	25
Je	Do	5	12	19	26
Ve	Fr	6	13	20	27

2021	Septembre		September		
Lu	Mo		6	13	20
Ma	Di		7	14	21
Me	Mi	1	8	15	22
Je	Do	2	9	16	23
Ve	Fr	3	10	17	24

2021	Octobre		Oktober		
Lu	Mo		4	11	18
Ma	Di		5	12	19
Me	Mi		6	13	20
Je	Do		7	14	21
Ve	Fr	1	8	15	22

2023-2024

impaire

Vacances fribourgeoises

2021	Novembre		November		
Lu	Mo	1	8	15	22
Ma	Di	2	9	16	23
Me	Mi	3	10	17	24
Je	Do	4	11	18	25
Ve	Fr	5	12	19	26

2021	Décembre		Dezember		
Lu	Mo		6	13	20
Ma	Di		7	14	21
Me	Mi	1	8	15	22
Je	Do	2	9	16	23
Ve	Fr	3	10	17	24

2022	Janvier		Januar		
Lu	Mo	3	10	17	24
Ma	Di	4	11	18	25
Me	Mi	5	12	19	26
Je	Do	6	13	20	27
Ve	Fr	7	14	21	28

2022	Février		Februar		
Lu	Mo		7	14	21
Ma	Di	1	8	15	22
Me	Mi	2	9	16	23
Je	Do	3	10	17	24
Ve	Fr	4	11	18	25

2022	Mars		März		
Lu	Mo		7	14	21
Ma	Di	1	8	15	22
Me	Mi	2	9	16	23
Je	Do	3	10	17	24
Ve	Fr	4	11	18	25

2022	Avril		April		
Lu	Mo		4	11	18
Ma	Di		5	12	19
Me	Mi		6	13	20
Je	Do		7	14	21
Ve	Fr	1	8	15	22

2022	Mai		Mai		
Lu	Mo	2	9	16	23
Ma	Di	3	10	17	24
Me	Mi	4	11	18	25
Je	Do	5	12	19	26
Ve	Fr	6	13	20	27

2022	Juin		Juni		
Lu	Mo		6	13	20
Ma	Di		7	14	21
Me	Mi	1	8	15	22
Je	Do	2	9	16	23
Ve	Fr	3	10	17	24

2022	Juillet		Juli		
Lu	Mo		4	11	18
Ma	Di		5	12	19
Me	Mi		6	13	20
Je	Do		7	14	21
Ve	Fr	1	8	15	22

2022	Août		August		
Lu	Mo	1	8	15	22
Ma	Di	2	9	16	23
Me	Mi	3	10	17	24
Je	Do	4	11	18	25
Ve	Fr	5	12	19	26

Admission aux filières identiques à celles du canton de scolarité

CONDITIONS D'ADMISSION 22-23

SEULS FONT FOI LES DOCUMENTS OFFICIELS DES CANTONS

				Maturité		ECG	EC
				M1	M2		
Fribourg	G	Groupe CO à 20 points	4 notes ≥ 4.5	Oui	Non	Oui	Oui
	G	Groupe CO à 19 points	4 notes ≥ 4	Non	Non	Oui	Exa C
	G	Promu		Non	Non	Exa	Exa C
	PG	10H Groupe CO à 22 pts	4 notes ≥ 5	Oui	Non	Non	Non
	PG	Promu		Oui	Non	Oui	Oui
	PG	Groupe CO à 20 pts ou plus		Oui	Oui	Oui	Oui
Vaud	VP	Promu		Oui Sur demande exceptionnelle des parents	Oui	Oui	Oui
	VP avec certif. VG	Echec en VP, mais certificat VG si moyenne annuelle de 4 et plus dans au moins 2 disciplines du groupe restreint (FRA, ALL, MATH, OS), dont FRA et/ou MATH		RAC2	Non	Oui	Oui
	VG 2/2/2	RAC2 : Avec OS : Gr. principal : 50.5 pts Gr. restreint : 19 pts Avec OCOM (option compl. orientée métier) : Gr. principal : sans compter l'OCOM : 46.5 pts Gr. restreint sans compter l'OCOM : 15 pts ECG/EC : FRA-ALL-MATH = 13.5 pts		RAC2	Non	Oui	Oui
	VG 2/2/1	FRA-ALL-MATH = 14.5 pts		Non	Non	Oui	Oui
	RAC1	RAC2 : Gr. principal : 33 pts Gr. restreint : 15 pts ECG/EC : FRA-ALL-MATH = 13.5 pts		RAC2	Non	Oui	Oui

Les filières du GYB

Les filières de formation offertes sont toutes reconnues sur le [plan suisse](#)

- Ecole de maturité gymnasiale (CDIP)
- Ecole de culture générale, domaine santé ou domaine travail social et pédagogie (CDIP)
- Ecole de commerce maturité professionnelle commerciale (SEFRI)

Des [plans d'études](#) et des grilles horaire ouvrant les frontières cantonales (VD / FR).

Ils ont été constitués en tenant compte des plans d'études des Cycles d'orientation fribourgeois et des Etablissements Secondaires vaudois.

Formations postobligatoires au GYB

ÉCOLE DE MATURITÉ

- Formation académique généraliste
 - acquérir une excellente **culture générale**
 - développer son **esprit critique** et son **ouverture au monde**
 - se préparer à mener à bien des études **académiques de longue haleine**

Formations postobligatoires au GYB

ÉCOLE DE CULTURE GÉNÉRALE

- Formation professionnalisante
 - acquérir des **compétences professionnelles** dans le champ d'études choisi
 - développer son **esprit critique** et son **ouverture au monde**
 - poursuivre sa formation dans une **HES** via une **MS**

Formations postobligatoires au GYB

ECOLE DE COMMERCE

- Formation professionnelle (3 ans en école et une année en stage en entreprise)
- acquérir des **compétences professionnelles** dans le commerce afin d'obtenir son CFC d'employé·e de commerce
- développer son **esprit critique** et son **ouverture au monde**
- **éventuellement** poursuivre sa formation dans une **HES**

Option bilingue

Les enseignants engagés dans l'option bilingue sont de langue maternelle allemande ou parfaitement bilingues.

A certaines conditions, les élèves peuvent effectuer un stage linguistique de 4 semaines, 3 mois ou 1 an.

Ecole de maturité

Plus de 600 heures
d'enseignement *auf Deutsch* :

- *Biologie dès M1*
- *Wirtschaft dès M1*
- *Mathematik dès M2*
(niveau renforcé si possible)
- *Geschichte dès M3*

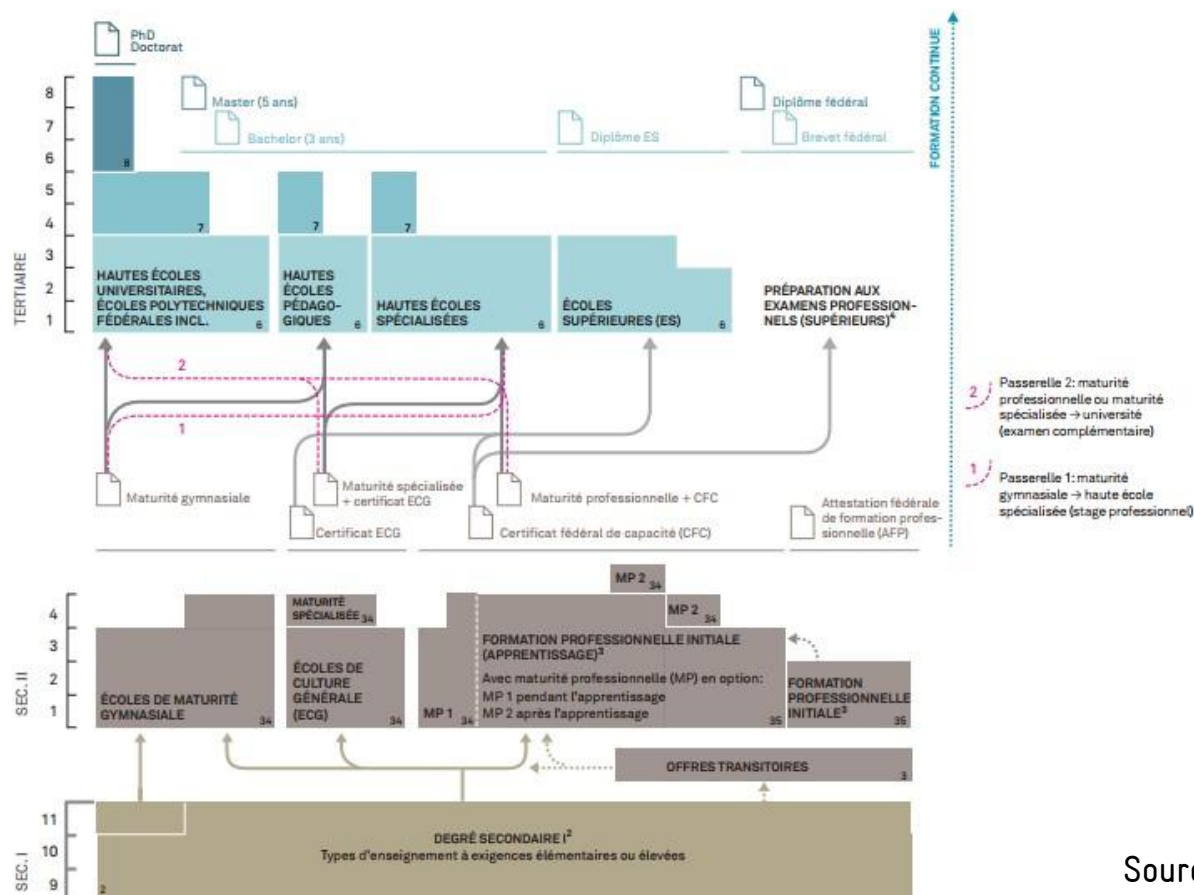
Ecole de culture générale et école de commerce

Un enseignement progressif et
adapté *auf Deutsch* :

- *Geographie dès CG1*
- *Mathematik dès CG1*

Débouchés des formations

LE SYSTÈME ÉDUCATIF SUISSE



Source CDIP

GY B

Passage de la Blancherie 27
Case postale
1530 Payerne

Que choisir?

Ecole de maturité

Des branches fondamentales

Langue 1	français
Langue 2	allemand ou italien
Langue 3	anglais ou italien ou latin
Mathématiques	standard ou renforcé
Sciences exp.	biologie, chimie informatique, physique
Sciences hum.	histoire, géographie, économie, philosophie
Discipline art.	arts visuels ou musique (branche différente de l'OS)
M3 / M4	travail de maturité
Sport	

Une option spécifique

forte dotation de M2 à M4

arts visuels – biologie et chimie
économie et droit – espagnol – grec –
italien – latin – musique –
physique et applications des mathématiques

Une option complémentaire

M3 et M4

Applications des mathématiques – arts
visuels – biologie – chimie – économie et
droit – géographie – histoire – histoire et
sciences des religions – informatique –
musique – philosophie – physique –
psychologie – sport

Ecole de culture générale & Ecole de commerce

	Ecole de culture générale Domaine Santé	Ecole de culture générale Domaine social et pédagogie	Ecole de commerce
Intérêts personnels et professionnels	Santé, soins, médicotéchnique, scientifique	Enseignement, éducation, pédagogie, travail social	Economie, droit, finance, informatique, langues
Accents dans les cours	Chimie, biologie, physique, mathématiques, informatique	Philosophie, psychologie, pédagogie, sociologie, sciences	Finances, comptabilité, économie et droit, informatique de gestion, bureautique, communication
Durée de la formation	Obtention du Certificat d'Ecole de culture générale après 3 ans 1 an de plus pour la MS santé	Obtention du Certificat d'Ecole de culture générale après 3 ans 1 an de plus pour la MS travail social OU pour la MS orientation pédagogie	Obtention du CFC employé·e de commerce et de la maturité professionnelle après 4 ans de formation. 3 ans en école et 1 an en stage en entreprise.
Débouchés	Via ES Ambulancier·ère Hygiéniste dentaire Podologue Technicien·ne en salle d'opération Via HES Infirmier·ère Ostéopathe Physiothérapeute Tech. en radiologie	Via ES Éducatrice·trice de l'enfance Éducatrice·trice social·e Maître·sse socioprofessionnel·le Via HES Enseignant·e primaire (HEP) Animateur·trice socioculturel·le Assistant·e social·e Éducateur·trice social·e	Directement au sortir du GYB : Accès direct au marché de l'emploi en tant qu'employé·e de commerce. Via HES « Economie et services » Economie d'entreprise Tourisme Information documentaire Droit économique Informatique de gestion

Pour s'aider à choisir...

- Lire les brochures
- Feuilletter les plans d'études
- Observer les grilles horaires

<https://www.gyb.ch/formations>

GRILLE HORAIRE DE L'ECOLE DE MATURITÉ

Branches	M1	M2	M3	M4	Total	%	Exa.
Langue maternelle							e + o
français	4	4	4	5	17	13	
Langues partenaires							e + o
allemand ou	4	3	3	4	14	10	
italien (débutant)		4	4	4	12	12	
Troisièmes langues							e + o
anglais ou latin ou	3	3	3	3	12	9	
italien (débutant)		4	4	4	12	12	
Mathématiques							e + o
niveau standard ou	4	4	4	5	17	13	
niveau renforcé	4	4	4	6	18	14	
Sciences							
biologie	1		2	2	5	4	
chimie		3			3	3	
physique	2	2	2		6	4	
Sciences humaines							
histoire	2	2	2	2	8	6	
géographie	2	2			4	2	
philosophie	2	1	2		5	3	
Intro. à économie et droit	2	2			4	2	
Branches artistiques							
arts visuels ou musique	2	2	2		6	4	

Branches	M1	M2	M3	M4	Total	%	Exa.
Option spécifique (OS)							e + o
arts visuels ou biologie et chimie ou économie et droit ou espagnol ou grec ou musique ou physique et applications des mathématiques ou		4	4	5	13	13	
italien ou	3	4	4	5	16	13	
latin	2	4	4	5	16	13	
Option complémentaire (OC)							o
applications des mathématiques ou arts visuels ou biologie ou chimie ou économie et droit ou géographie ou histoire ou histoire et sciences des religions ou informatique ou musique ou philosophie ou physique ou psychologie ou sport			2	2	4	4	
Travail de maturité							
travail de maturité				1.5	1.5	1.5	
Branches hors RRM							
informatique	1		2	2	5	4	
éducation physique	3	3	2	3	10	7	
	32-35	95	95	33.5 34.5	134.5	102.5	

Pour s'aider à choisir...

GRILLE HORAIRE DE L'ECOLE DE CULTURE GENERALE : DOMAINE SANTE

L'école de culture générale du domaine santé mène au certificat de culture générale correspondant. Une quatrième année peut être consacrée à obtenir la maturité spécialisée, selon des modalités définies sur le plan suisse.

année	I	II	III	Exa.
semestre	1	2	3	4
Branches de culture générale				
Français, première langue nationale	5	5	4	4
Allemand ou italien, langue seconde	4	4	4	4
Anglais, troisième langue *	3	3	3	3
Mathématiques et sciences				
Mathématiques	4	4	2	2
Projet interdisciplinaire en sciences	2	2		
Sciences humaines				
Introduction à l'économie et au droit	2	2		
Histoire et institutions politiques	2	2	2	2
Géographie		2	2	2
Branches artistiques				
Arts visuels ou musique	2	2		
Autres branches				
Educations physiques	3	3	3	2
TOTAL	27	27	26	26

1 période d'anglais est décomptée avec les branches spécifiques aux semestres 5 et 6 : anglais technique et médical

GRILLE HORAIRE DE L'ECOLE DE COMMERCE

L'école de commerce mène à la maturité professionnelle (MP) en quatre ans.

année	I	II	III	Exa.
semestre	1	2	3	4
Domaine fondamental				
Français, première langue nationale	5	5	4	4
Allemand ou italien, 2 ^e langue nat.	4	4	4	4
Anglais, troisième langue	3	3	3	3
Mathématiques	4	4	2	2
Domaine spécifique				
Finances et comptabilité	2	2	3	3
Economie et droit	4	4	5	5
Domaine complémentaire				
Histoire et institutions politiques	2	2	2	2
Techniques et environnement	2	2	2	2
RE+				
Arts visuels ou musique	2	2		

Le travail interdisciplinaire dans les branches (III), est effectué sous forme de modules durant les semestres 3, 4, 5 et 6. Un document cadre est édité en plus du plan d'études qui détaille le dispositif mis en place.

Le travail interdisciplinaire centré sur un projet est l'objet d'un guide détaillé distinct du plan d'études. Le document est disponible sur le site internet.

Branches spécifiques au domaine santé

année	I	II	III	Exa.
semestre	1	2	3	4
Mathématiques et sciences				
Biologie et chimie	4	4	4	4
Informatique et communication	2	2	1	1
Mathématiques spécifiques		3	3	2
Physique		2	2	1
Sciences humaines				
Ethique et droit			2	2
Psychologie et pédagogie		1	1	1
Autres branches				
Vocabulaire spécifique		1	1	
Travail interdisciplinaire			1	1
PPI, parties pratiques intégrées		2	2	2
TOTAL (y compris anglais CD 5 + 6)	8	8	14	16

Le travail interdisciplinaire personnel est l'objet d'un guide distinct.

Enseignement bilingue

Les élèves qui choisissent l'option bilingue français - allemand suivent en allemand l'ensemble de l'enseignement de la géographie et des mathématiques pour un total de 480 périodes.

GRILLE HORAIRE DE L'ECOLE DE CULTURE GENERALE : TRAVAIL SOCIAL - PÉDAGOGIE

L'école de culture générale du domaine socio-pédagogique mène au certificat de culture générale correspondant. Une quatrième année peut être consacrée à obtenir la maturité spécialisée, selon des modalités définies sur le plan suisse.

année	I	II	III	Exa.
semestre	1	2	3	4
Branches de culture générale				
Français, première langue	5	5	4	4
Allemand ou italien, langue seconde	4	4	4	4
Anglais, troisième langue *	3	3	3	3
Mathématiques et sciences				
Mathématiques	4	4	2	2
Projet interdisciplinaire en sciences	2	2		
Sciences humaines				
Introduction à l'économie	2	2		
Histoire et institutions politiques	2	2	2	2
Géographie		2	2	2
Branches artistiques				
Arts visuels ou musique	2	2		
Autres branches				
Educations physiques	3	3	3	2
TOTAL	27	27	26	26

* 1 période d'anglais est décomptée avec les branches spécifiques aux semestres 5 et 6 : anglais spécifique aux sciences humaines

Branches spécifiques au domaine social

année	I	II	III	Exa.
semestre	1	2	3	4
Mathématiques et sciences				
Biologie		2	2	1
Mathématiques spécifiques			1	1
Informatique et communication		1	1	2
Sciences humaines				
Ethique et droit			2	2
Philosophie	1	1	2	2
Psychologie et pédagogie	3	3	3	4
Sociologie et communication	1	1	2	
Autres branches				
Histoire de l'art			1	1
Vocabulaire spécifique		1	1	
Travail interdisciplinaire			1	1
PPI, parties pratiques intégrées		2	2	2
TOTAL (y compris anglais CD 5 + 6)	5	5	13	16

Le travail interdisciplinaire personnel est l'objet d'un guide distinct.

Enseignement bilingue

Les élèves qui choisissent l'option bilingue français - allemand suivent en allemand l'ensemble de l'enseignement de la géographie et des mathématiques pour un total de 480 périodes.

iGYB... classique ou numérique ?

Fournitures classiques

- Des livres et des manuels imprimés et des photocopiés à imprimer
- Accès aux ordinateurs « publics » en dehors des cours
- Pas d'emploi de sa machine en cours

Fournitures numériques

- Majorité de livres et documents numérisés, certains livres imprimés
- En cours, accès à sa machine informatique

Une machine tactile

Ordinateur portable avec un **écran tactile** et un stylet ou avec un écran normal complété par tablette graphique (par exemple Wacom Intuos S)

Des conseils: <https://plus.gyb.ch/donnees-personnes/fournitures-classiques-ou-numeriques>

Le **Projet Neptune, edu.ch** : des offres exclusives pour les étudiants

Coût des études

Frais de transport

Le GYB est situé à 5-10 minutes de la gare.
Ses horaires sont adaptés à ceux des transports publics.

Repas

SV Group gère deux lieux au GYB :

RestoGyb menus à Fr. 9.-, 10.50, 12.-

La Cafet' buffet de salades, soupe,
pâtes
fours à micro-ondes

L'eau plate est offerte; les autres boissons coûtent entre Fr. 1.50 et 2.50.

Un menu par jour porte le label diététique « Fourchette verte ».

Frais scolaires

Livres et fournitures	Fr. 600.-
Activités hors cours	Fr. 500.-
Ecolage (hors dégrèvement familial)	Fr. 550.-
Taxe d'inscription	Fr. 70.-

Total par an

Fr. 1'700.- à Fr. 1'900.-
(au maximum)

Estimation pour l'année d'entrée. Les années suivantes sont moins coûteuses.

L'office cantonal des bourses renseigne les parents de chaque canton. Les formules de demande sont disponibles au GYB ou sur le web.

Inscription électronique

Coordonnées

Représentant légal
& second parent

Coordonnées des parents

Représentant légal enregistré

Personne	Coordonnées	Détail	
Madame et Monsieur Rlégal test	Essai 2000 Neuchâtel	maman et papa	compléter

Second parent

Aucun enregistrement trouvé

[Ajouter un second parent](#)

**Coordonnées personnelles = coordonnées de
la carte d'identité!**

Coordonnées

Madame Candidat2 test
av. des tests 1 Postfach L'essai heureux - CH 1530 Payerne
Téléphone: +41 26 662 01 01
Date de naissance: 11.11.1993
Origine: Vaulion FR
Langue maternelle: Danois
Numéro AVS (13 chiffres):

Compléments

Fax

Portable

Adresse Email privée

Etat civil

Candidat / élève

Navigation / aide

Inscription électronique

Options de la filière

Options de la filière

Fraterie

Assurance maladie

Ecole actuelle

- Annoncer à l'inscription :
- une demande de dérogation
 - une compensation des désavantages
 - un statut d'artiste/sportif d'élite

Clore l'inscription

Veuillez remplir *complètement et avec précision* les informations ci-dessous.

Sous *Nom de l'école*, indiquer le nom de l'école **actuelle**. Si vous répondez "Autre école", remplir la rubrique *Type autre école* et indiquer le nom de l'école dans la rubrique *Autre école*. Dans le cas contraire, laisser vide les rubriques *Type autre école* et *autre école*.

Domaine *	social
Langue II *	allemand
Activités artistiques *	arts visuels
ECG bilingue *	Bil
Admission *	CG1
Artiste ou sportif d'élite	<input type="checkbox"/>
Nombre de frères et sœurs à la charge des parents (0 si aucun) *	
Nom du frère / sœur à charge des parents (1)	
Date de naissance du frère / sœur (1)	
Nom du frère / sœur à charge des parents (2)	
Date de naissance du frère / sœur (2)	
Nom du frère / sœur à charge des parents (3)	
Date de naissance du frère / sœur (3)	
Assurance maladie/accidents *	Arcosana
Nom de l'école *	ES Payerne
Type autre école	
Nom autre école	
Section / division *	VSG
A suivi le cours de grec	<input type="checkbox"/>
Demande d'inscription dans une autre école	<input type="checkbox"/>
<input type="button" value="Confirmer"/>	

En Ecole de maturité, l'activité artistique doit être différente de l'OS.

Avec l'option bilingue, la langue 2 ne peut pas être l'italien.

Procédure et délais

Fin janvier – février : inscription

- Inscription électronique et impression du formulaire : à rendre complet, dans le délai fixé, à l'établissement scolaire
- **Paiement de la taxe d'inscription** sur facture avant fin février

Mars – mai

- Examens fribourgeois d'admission EC et ECG
- Traitement des demandes particulières (MSSP, SAF, dérogation, etc.).
- Décisions d'ouverture des cours et des options
- **Confirmation d'inscription en mai**

Fin juillet : classe, horaire, etc.

- **Fin juin – début juillet : montage de sa machine au GYB**
- Mi-juillet: décision d'admission définitive
- Fin juillet : informations utiles directement sur internet

Lundi 22 août : rentrée

**A tout moment,
aviser par mail ou
courrier en cas
de désistement**



Passage de la Blancherie 27
Case postale
1530 Payerne

Merci de votre attention !

Si vous avez encore des questions, elles sont bienvenues, employez le chat pour les poser !